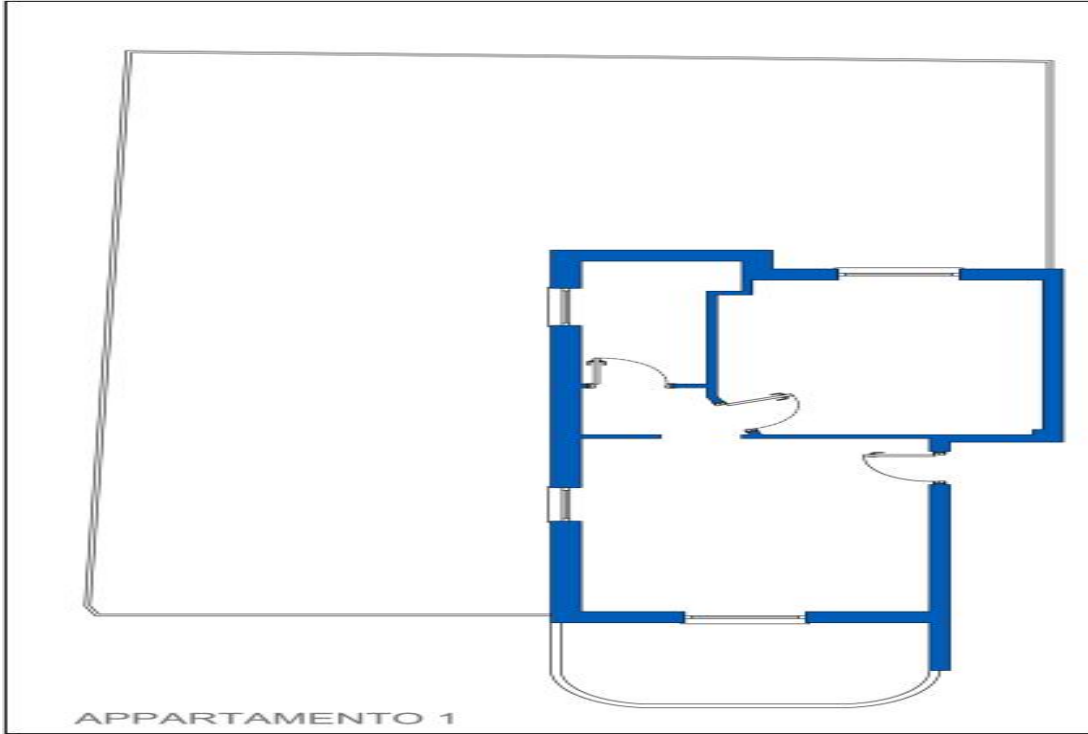


Selci - Direttamente da costruttore - no provvigioni

Appartamento in piccolo ed esclusivo Borgo Residenziale

85 m² | 2 locali | 1 bagno | Trattativa Riservata



Vendita diretta da costruttore. Appartamento composto da: Soggiorno a vista con a/k, disimpegno, camera, bagno, giardino, balcone e autorimessa. Pavimentazione prevista: Parquet Porte presenti: Legno Infissi Presenti: Pino di Svezia Oscuramento Presente: Persiane in legno Riscaldamento: Autonomo a pavimento Impianto elettrico ed idrico certificati Tripla esposizione:.... Classe energetica C 87,00 kWh/m²a Valore di progetto

www.clickcase.it/v-37687.html

Inserzionista **Privato**

Tel. **3335768639**



Privato

Tel. 3335768639

www.clickcase.it/v-37687.html



Privato

Tel. 3335768639

www.clickcase.it/v-37687.html



Privato

Tel. 3335768639

www.clickcase.it/v-37687.html



Privato

Tel. 3335768639

www.clickcase.it/v-37687.html



Privato

Tel. 3335768639

www.clickcase.it/v-37687.html



Privato

Tel. 3335768639

www.clickcase.it/v-37687.html



Privato

Tel. 3335768639

www.clickcase.it/v-37687.html



Privato

Tel. 3335768639

www.clickcase.it/v-37687.html



Privato

Tel. 3335768639

www.clickcase.it/v-37687.html



Privato

Tel. 3335768639

www.clickcase.it/v-37687.html