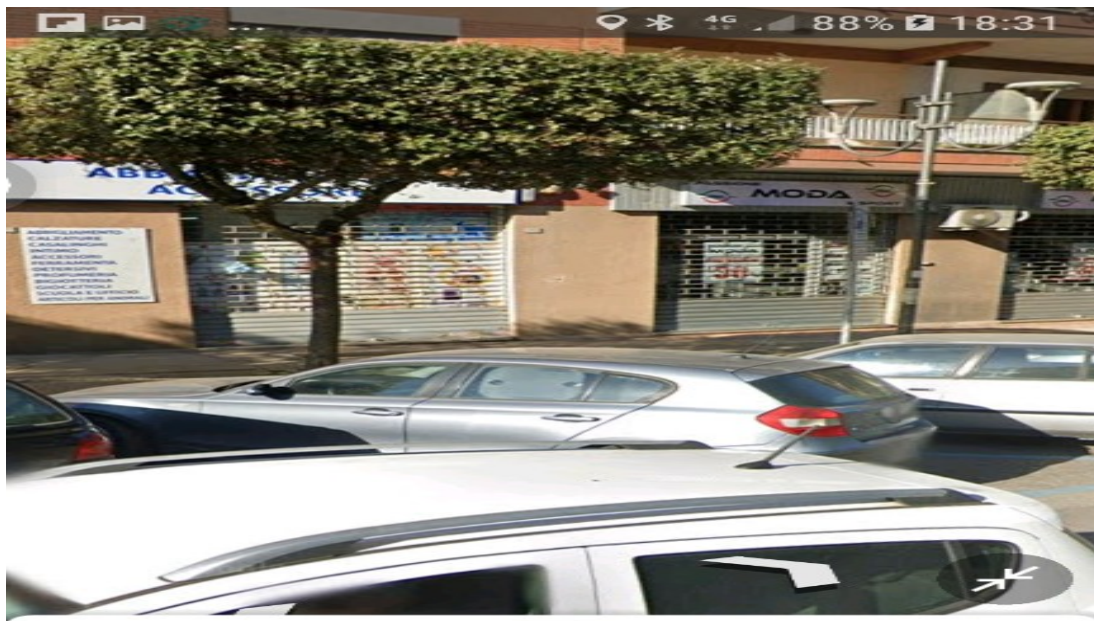


**Aprilia - Direttamente da costruttore - no provvigioni**

**Locale Commerciale centralissimo ad Aprilia**

65 m² | 1 locale | Trattativa Riservata



No provvigioni. Aprilia. Locale Commerciale piazza Roma, 2 vetrine, 65 mq + 65 di magazzino sottostante. Con comoda scaala interna. Bagno e antibagno. 1200 euro... Immobile non soggetto all'obbligo di certificazione energetica

[www.clickcase.it/v-357532.html](http://www.clickcase.it/v-357532.html)

Inserzionista **Maria Teresa**

7 Corso Papa Giovanni XXIII

un anno fa · [Vedi altre date](#)



Maria Teresa  
[www.clickcase.it/v-357532.html](http://www.clickcase.it/v-357532.html)



Maria Teresa  
[www.clickcase.it/v-357532.html](http://www.clickcase.it/v-357532.html)



Maria Teresa  
[www.clickcase.it/v-357532.html](http://www.clickcase.it/v-357532.html)



Maria Teresa  
[www.clickcase.it/v-357532.html](http://www.clickcase.it/v-357532.html)



Maria Teresa  
[www.clickcase.it/v-357532.html](http://www.clickcase.it/v-357532.html)



Maria Teresa  
[www.clickcase.it/v-357532.html](http://www.clickcase.it/v-357532.html)



Maria Teresa  
[www.clickcase.it/v-357532.html](http://www.clickcase.it/v-357532.html)



Maria Teresa  
[www.clickcase.it/v-357532.html](http://www.clickcase.it/v-357532.html)



Maria Teresa  
[www.clickcase.it/v-357532.html](http://www.clickcase.it/v-357532.html)



Maria Teresa  
[www.clickcase.it/v-357532.html](http://www.clickcase.it/v-357532.html)