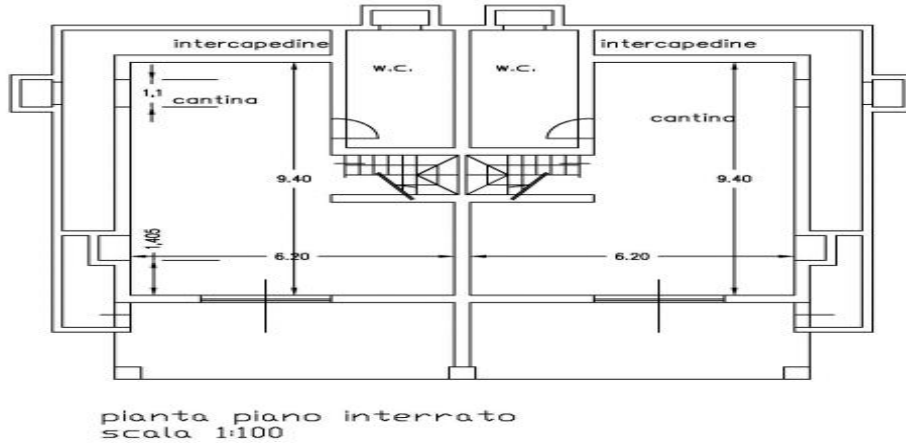


Trevignano Romano - Direttamente da costruttore - no provvigioni

VILLINI VISTA PANORAMICA SUL LAGO DI BRACCIANO LEGGERE INFO

210 m² | 4 locali | 3 bagni | € 320.000



Vendita diretta da costruttore. Vendesi bifamiliare in corso di costruzione, zona centrale (stato avanzato) così disposta : Piano interrato sala hobby con camino e angolo cottura, locale lavanderia più bagno mq.73 con portico di mq.20 vista lago ; Piano terra, una camera, un soggiorno con angolo cottura, camino e bagno per mq.58 con portici mq.28 vista lago e giardino con parcheggio... Immobile non soggetto all'obbligo di certificazione energetica

www.clickcase.it/v-202439.html

Inserzionista **Michele Metelli**



Michele Metelli

www.clickcase.it/v-202439.html



Michele Metelli

www.clickcase.it/v-202439.html



Michele Metelli

www.clickcase.it/v-202439.html



Michele Metelli

www.clickcase.it/v-202439.html



Michele Metelli

www.clickcase.it/v-202439.html



Michele Metelli

www.clickcase.it/v-202439.html



Michele Metelli

www.clickcase.it/v-202439.html



Michele Metelli

www.clickcase.it/v-202439.html



Michele Metelli

www.clickcase.it/v-202439.html



Michele Metelli

www.clickcase.it/v-202439.html